

Svinčany

Chrast 284

Nálekský rybn.

Nákle

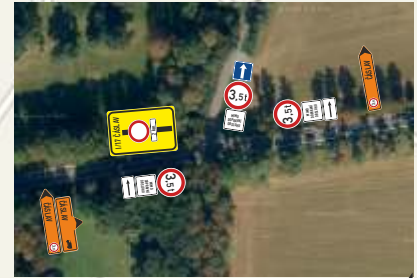
Klešice

OBNOVA VDZ V KŘÍŽOVATCE II/342 a III/3421

HEŘMANŮV MĚSTEC



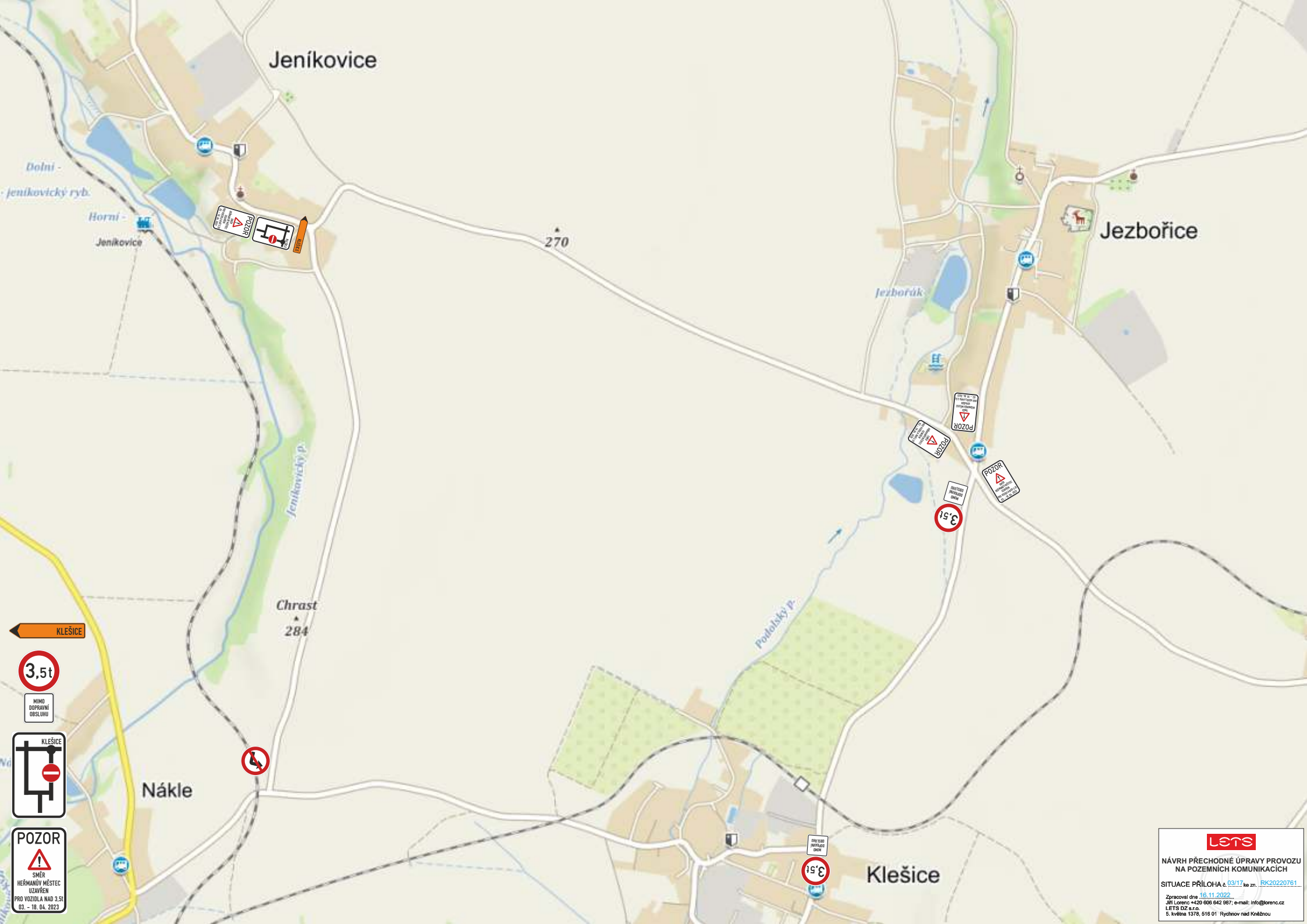
do 3,5 t
směr ČÁSLAV



- ČÁSLAV
- ČÁSLAV
- ČÁSLAV
- ČÁSLAV Dolní vřice
- ČRUDIM H. MĚSTEC
- ČRUDIM H. MĚSTEC
- ČRUDIM H. MĚSTEC
- ČRUDIM H. MĚSTEC
- ČRUDIM H. MĚSTEC
- ČRUDIM H. MĚSTEC
- ČRUDIM H. MĚSTEC
- ČRUDIM H. MĚSTEC
- KLEŠICE
- KLEŠICE
- KLEŠICE
- ČÁSLAV
- ČÁSLAV
- ČÁSLAV
- ČÁSLAV
- ČÁSLAV
- ČÁSLAV



LETS
 Návrh přechodné úpravy provozu na pozemních komunikacích
 SITUACE PŘÍLOHA č. 02/17 ke zn. RK20220761
 Zpracováno dne 16.11.2022.
 Jiří Lorenc +420 606 842 987; e-mail: info@lorencz.cz
 LETS DZ s.r.o.
 6. května 1379, 516 01 Pýchov nad Kněžnou



Jeníkovice

Jezbořice

Chrast
284

Klešice

KLEŠICE

3,5t

MIMO
DOPRAVNÍ
OBSLUHU

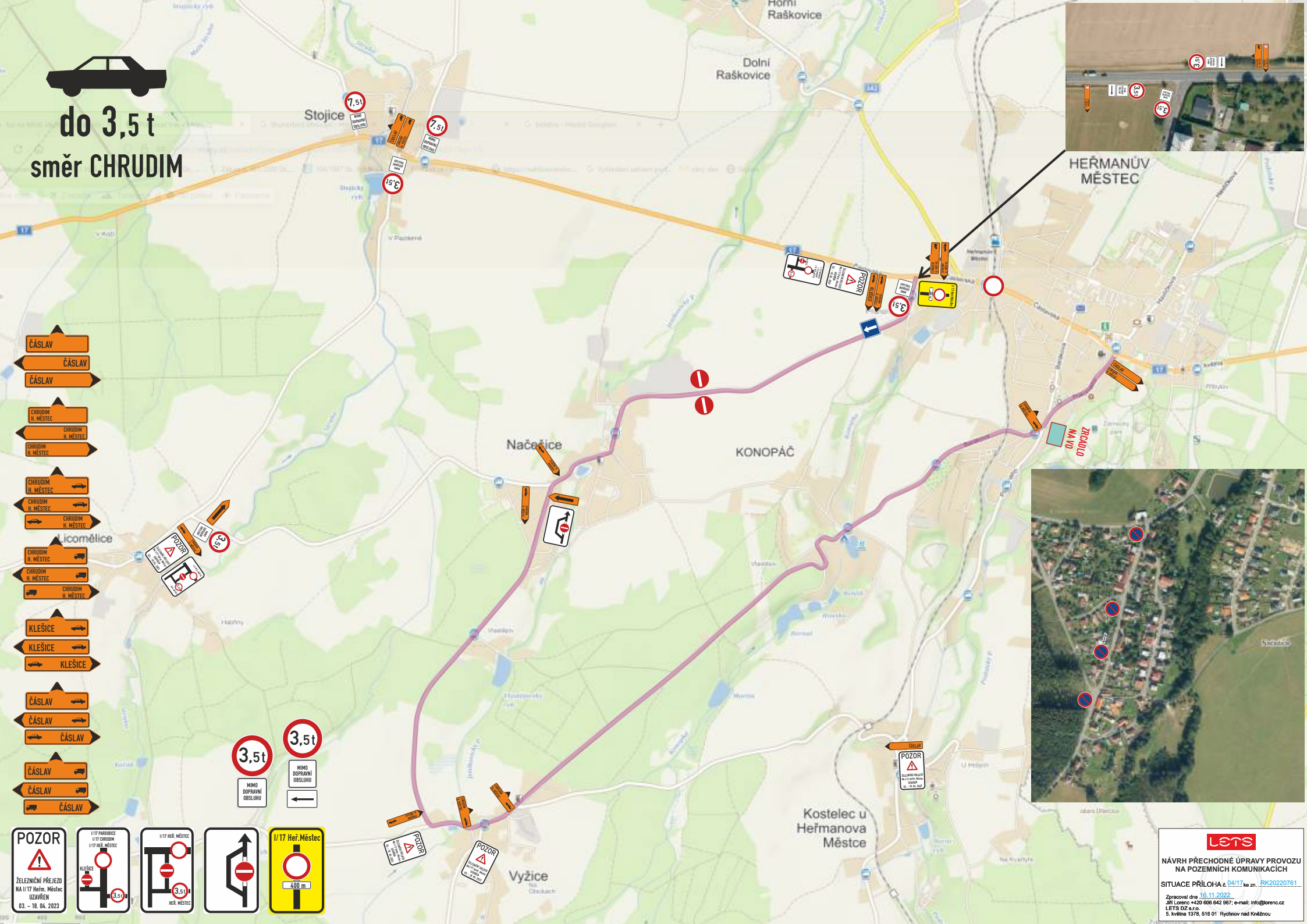
KLEŠICE

POZOR
SMĚR
HERMÁNŮV MĚSTEC
UZAVŘEN
PRO VOZIDLA NAD 3,5t
03. - 18. 04. 2023

lets
NÁVRH PŘECHODNÉ ÚPRAVY PROVOZU
NA POZEMNÍCH KOMUNIKACÍCH
SITUACE PŘÍLOHA č. 03/17 ke zn. RK20220761
Zpracováno dne 16.11.2022.
Jiří Lorenc +420 606 842 987; e-mail: info@lorenc.cz
LETS DZ s.r.o.
5. květen 1379, 516 01 Rychov nad Kněžnou



do 3,5 t
směr CHRUDIM



- ČÁSLAV
- ČÁSLAV
- ČÁSLAV
- CHRUDIM H. MĚSTEC
- CHRUDIM H. MĚSTEC
- CHRUDIM H. MĚSTEC
- CHRUDIM H. MĚSTEC
- CHRUDIM H. MĚSTEC
- CHRUDIM H. MĚSTEC
- CHRUDIM H. MĚSTEC
- CHRUDIM H. MĚSTEC
- KLEŠICE
- KLEŠICE
- KLEŠICE
- ČÁSLAV
- ČÁSLAV
- ČÁSLAV
- ČÁSLAV
- ČÁSLAV

POZOR
ŽELEZNIČNÍ PŘEJED
NA I/17 Heřm. Městec
UZÁVŘEN
03. - 18. 04. 2023

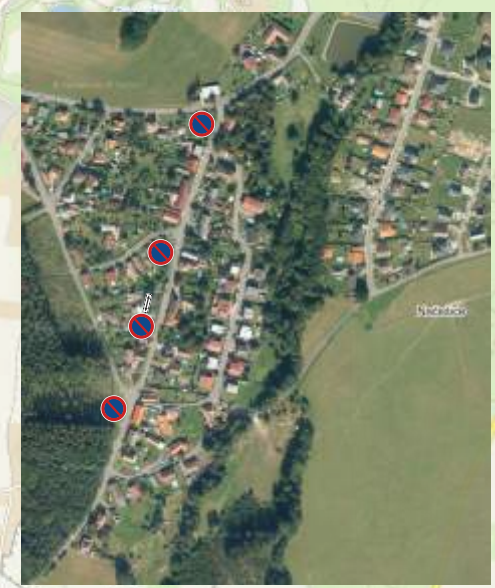
POZOR
I/17 PANOVICE
I/17 CHRUDIM
I/17 HEŘ. MĚSTEC

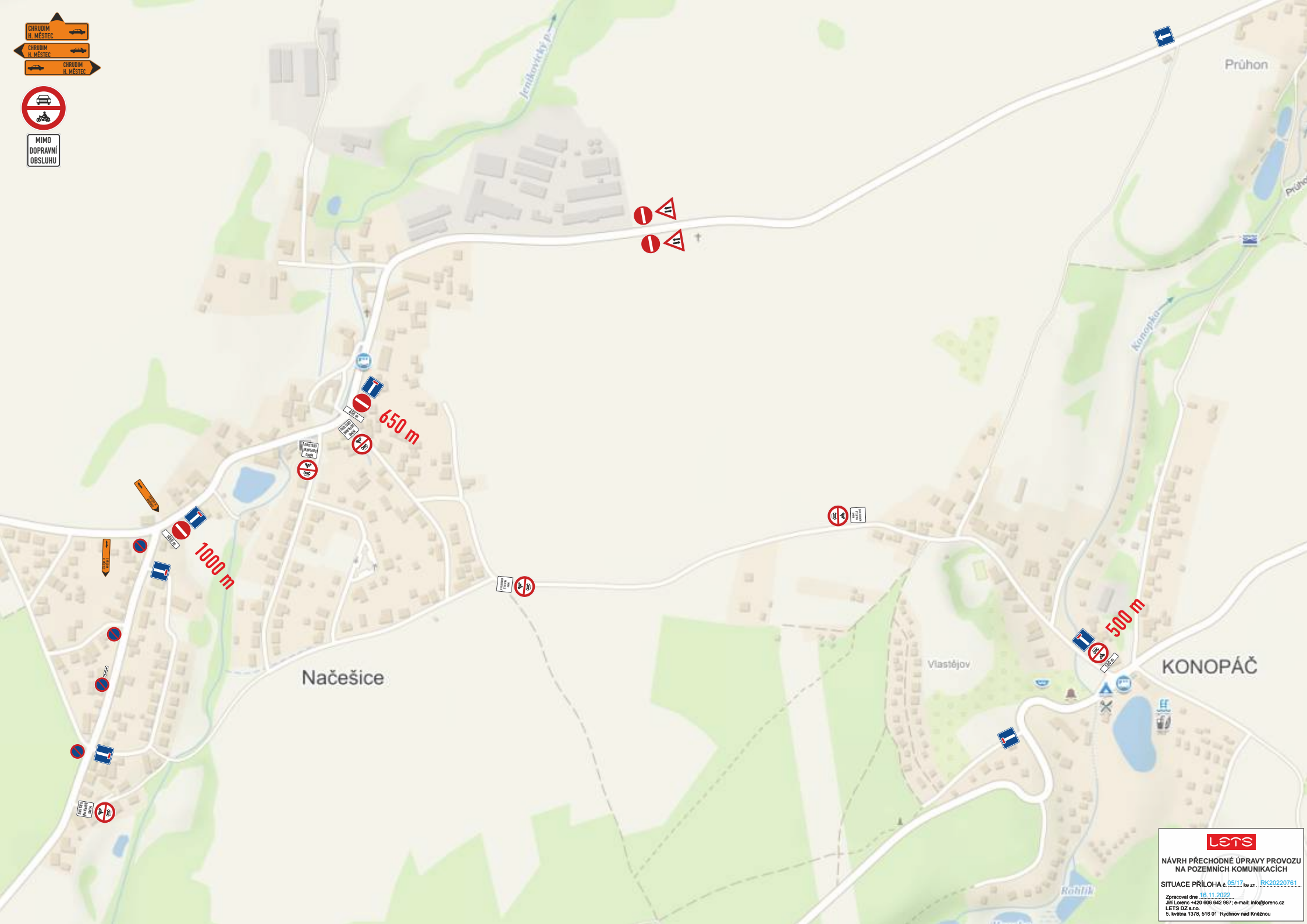
POZOR
I/17 HEŘ. MĚSTEC
HEŘ. MĚSTEC

POZOR
I/17 HEŘ. MĚSTEC
400 m

3,5t
MIMO DOPRAVNÍ
OBSLUHU

3,5t
MIMO DOPRAVNÍ
OBSLUHU



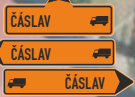
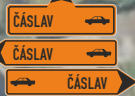
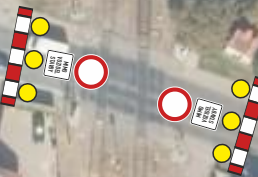




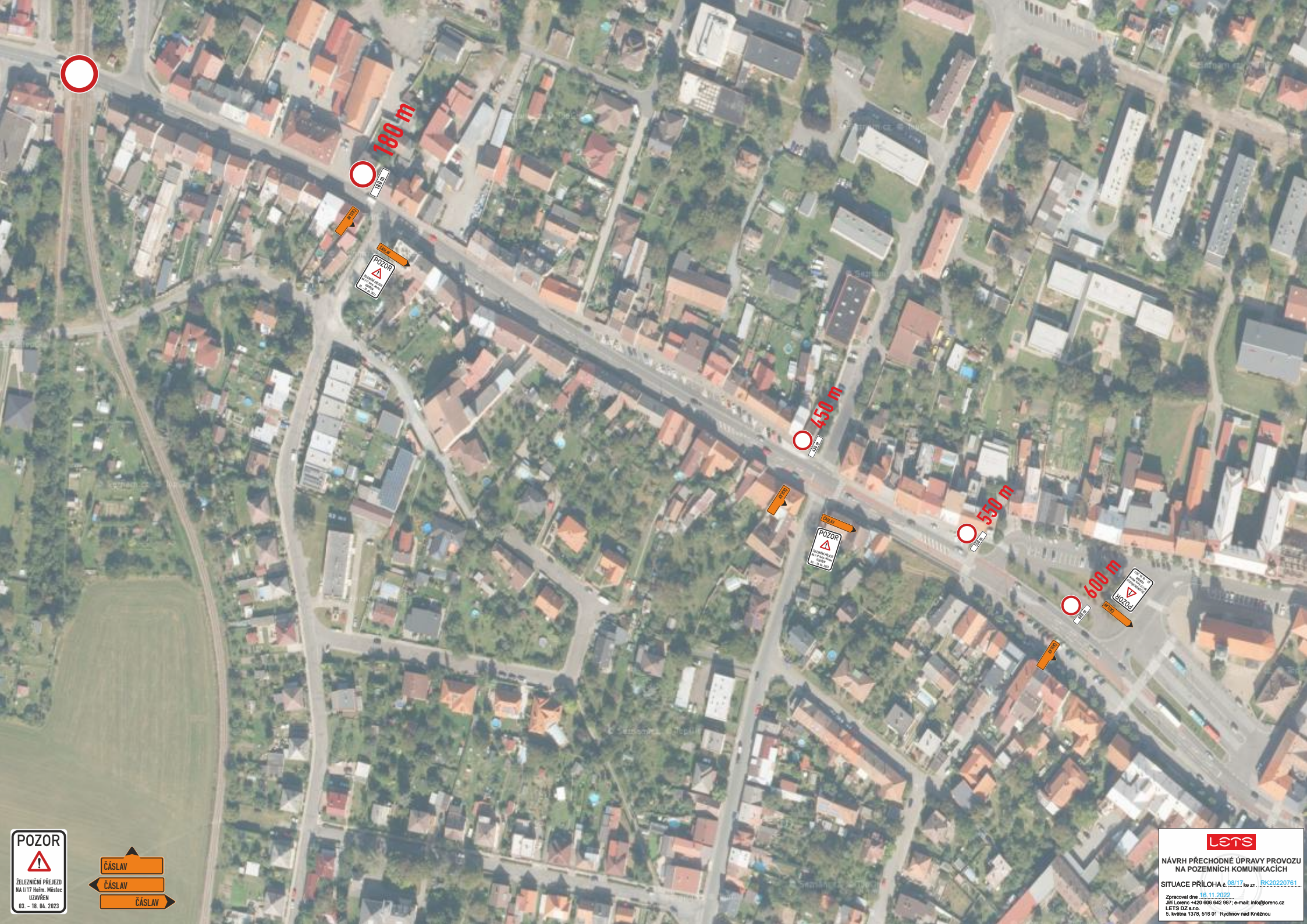
3.5t
MIMO
DOPRAVNÍ
OBSLUHU

MIMO
REZIDENTŮ
až k Renszádkách
až Příbraz a
směr 305 a 03

lets
NÁVRH PŘECHODNÉ ÚPRAVY PROVOZU
NA POZEMNÍCH KOMUNIKACÍCH
SITUACE PŘÍLOHA: 08/17 ke zn. RK20220761
Zpracoval dne 16.11.2022.
Jiří Lorenec +420 906 842 987; e-mail: info@lorenec.cz
LETS DZ s.r.o.
6. květen 1379, 516 01 Rychov nad Kněžnou



NÁVRH PŘECHODNÉ ÚPRAVY PROVOZU
NA POZEMNÍCH KOMUNIKACÍCH
SITUACE PŘÍLOHA č. 07/17 ke zn. RK20220761
Zpracoval dne 16.11.2022.
Jiří Lorenc +420 606 842 987; e-mail: info@lorenc.cz
LETS DZ s.r.o.
6. května 1379, 516 01 Rychov nad Kněžnou



180 m



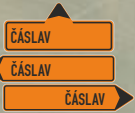
450 m



550 m



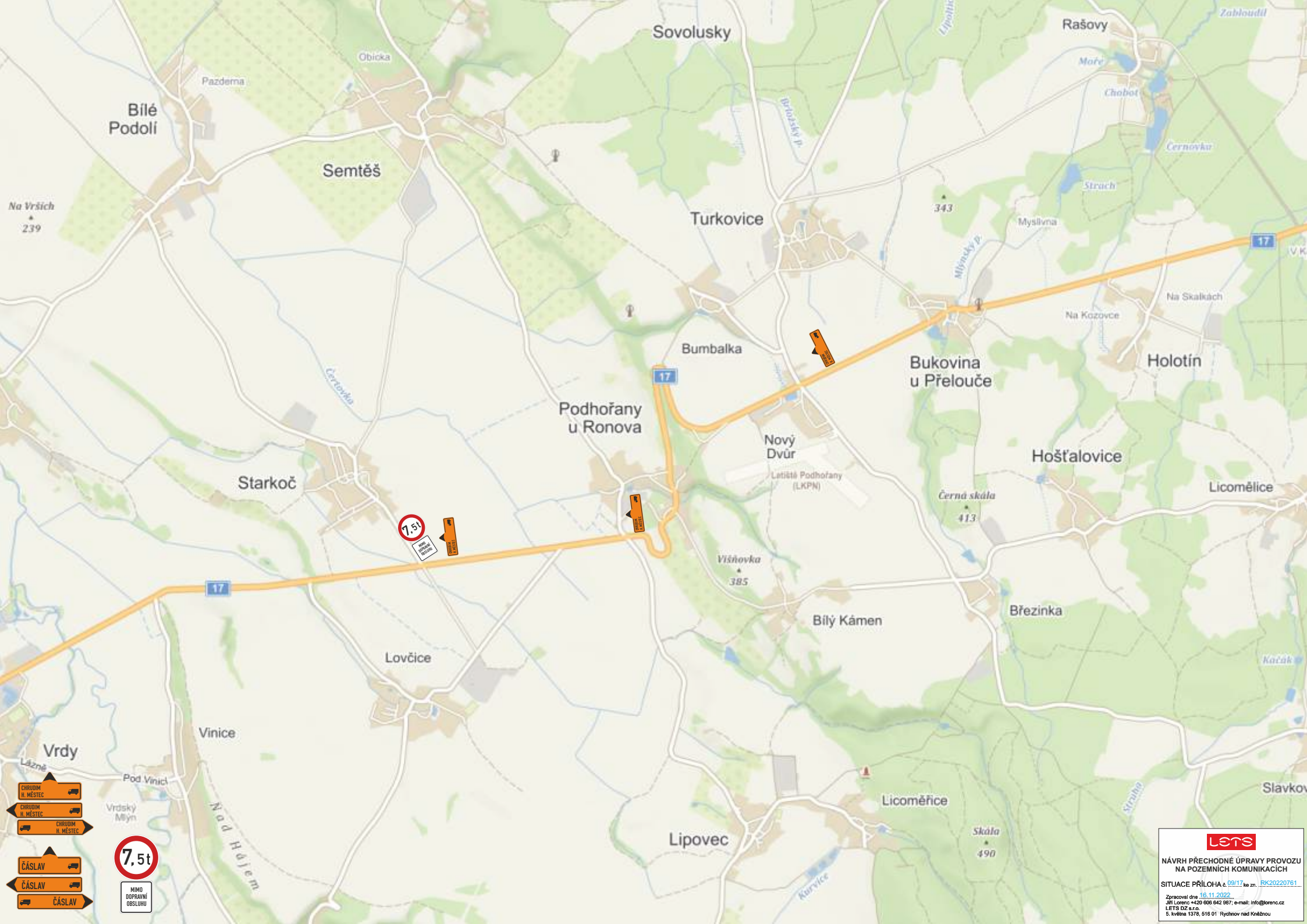
600 m



NÁVRH PŘECHODNÉ ÚPRAVY PROVOZU NA POZEMNÍCH KOMUNIKACÍCH

SITUACE PŘÍLOHA 08/17 ke zn. RK20220761

Zpracováno dne 16.11.2022.
Jiří Lorenc +420 606 642 987; e-mail: info@lorencz.lets.cz
LETS DZ s.r.o.
6. květen 1379, 516 01 Rychov nad Kněžnou



- CHROUM U MĚSTEC
- CHROUM U MĚSTEC
- CHROUM U MĚSTEC
- ČÁSLAV
- ČÁSLAV
- ČÁSLAV

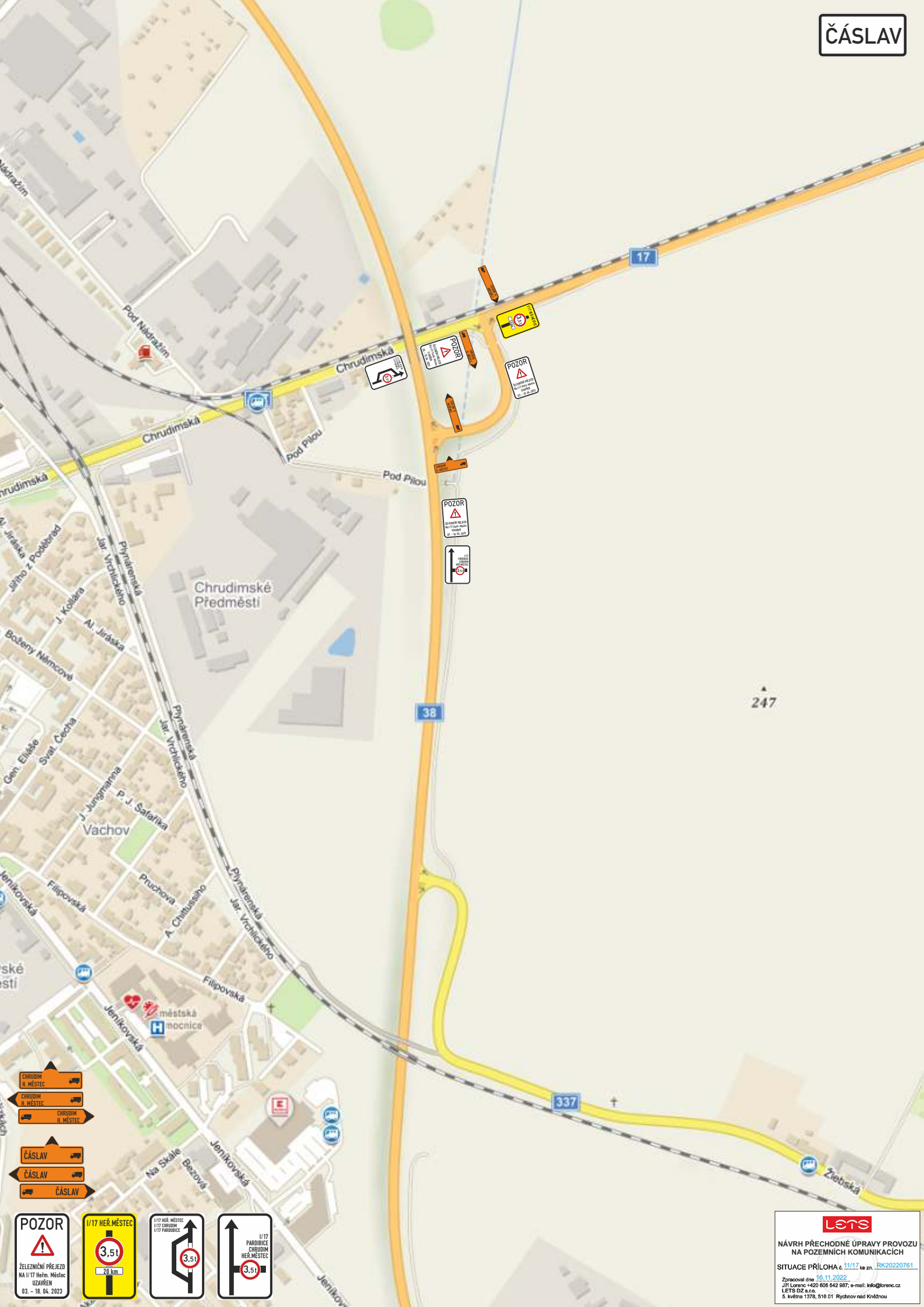
7,5t
MIMO
DOPRAVNÍ
OBSLUHU

lets

NÁVRH PŘECHODNÉ ÚPRAVY PROVOZU
NA POZEMNÍCH KOMUNIKACÍCH

SITUACE PŘÍLOHA 09/17 ke zn. RK20220761

Zpracováno dne 16.11.2022.
Jiří Lorenc +420 606 642 987; e-mail: info@lorencz.cz
LETS D2 s.r.o.
6. květen 1379, 516 01 Rychov nad Kněžnou



- CHRUDEM H. MĚSTEC
- CHRUDEM H. MĚSTEC
- CHRUDEM H. MĚSTEC
- ČÁSLAV
- ČÁSLAV
- ČÁSLAV

POZOR

 ŽELEZNIČNÍ PŘEJÍZD
 NA I/17 Heřm. Městec
 UZAVŘEN
 03. - 18. 04. 2023

I/17 HEŘM. MĚSTEC

 3,5t
 20 km

I/17 HEŘM. MĚSTEC

 3,5t

I/17 PARDUBICE

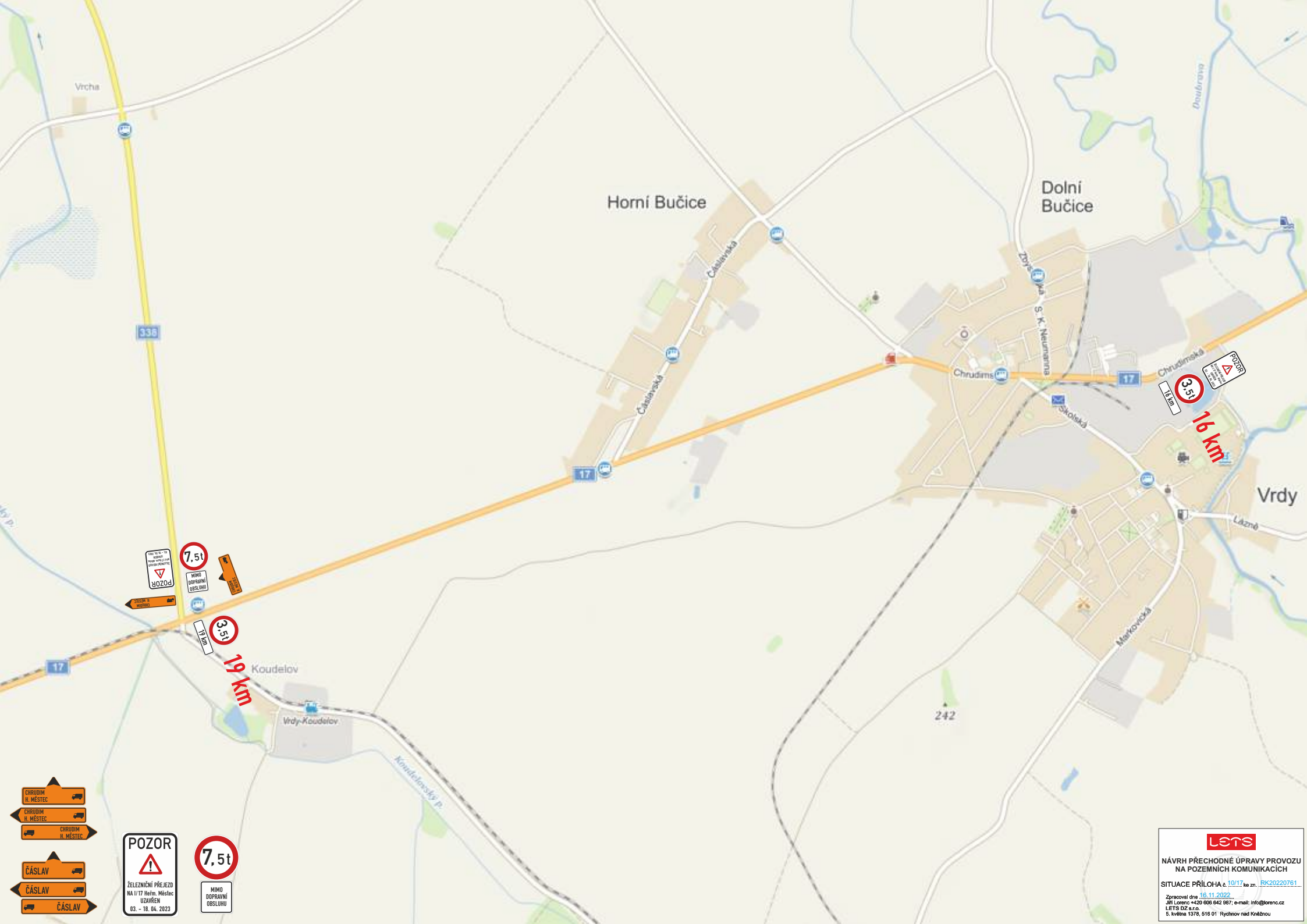
 3,5t

lets

NÁVRH PŘECHODNÉ ÚPRAVY PROVOZU
 NA POZEMNÍCH KOMUNIKACÍCH

SITUACE PŘÍLOHA č. 11/17 ke zn. [RK20220761](#)

Zpracoval dne: 16.11.2022
 Jiří Lorenc +420 606 642 987; e-mail: info@lorenc.cz
 LETS DZ s.r.o.
 5. května 1378, 516 01 Rybnov nad Kněžnou



- CHŘUDIM H. MĚSTEC
- CHŘUDIM H. MĚSTEC
- CHŘUDIM H. MĚSTEC
- ČÁSLAV
- ČÁSLAV
- ČÁSLAV

POZOR

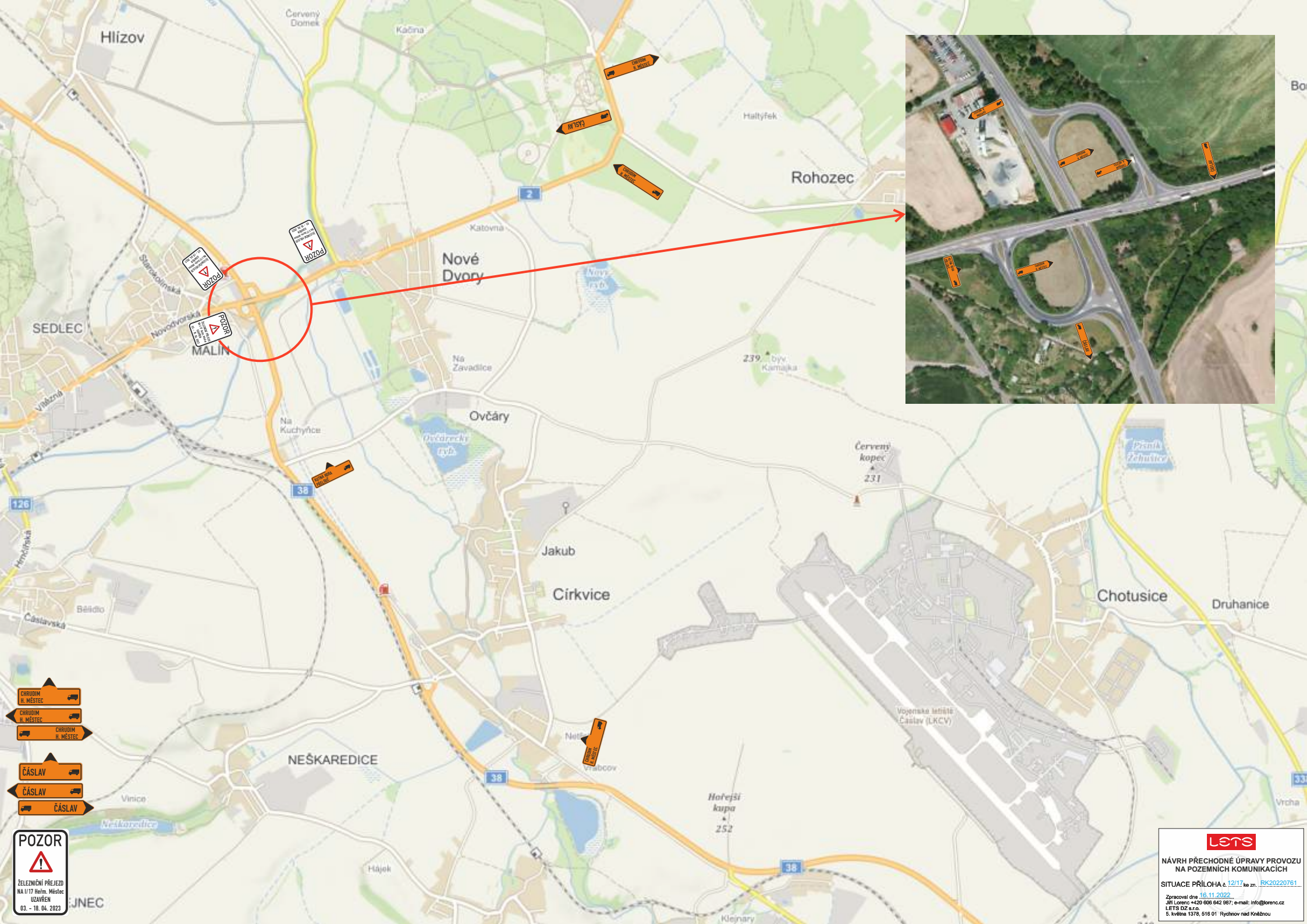
 ŽELEZNIČNÍ PŘEJEZD
 NA I/17 HEŘM. MĚSTEC
 UZÁVŘEN
 03. - 18. 04. 2023

7,5t
 MIMO
 DOPRAVNÍ
 OBSLUHU

3,5t
 MIMO
 DOPRAVNÍ
 OBSLUHU

16 km

lets
 NÁVRH PŘECHODNÉ ÚPRAVY PROVOZU
 NA POZEMNÍCH KOMUNIKACÍCH
 SITUACE PŘÍLOHA 10/17 ke zn. RK20220761
 Zpracoval dne 16.11.2022.
 Jiří Lorenec +420 606 842 987; e-mail: info@lorenc.cz
 LETS DZ s.r.o.
 6. květen 1379, 516 01 Rychov nad Kněžnou

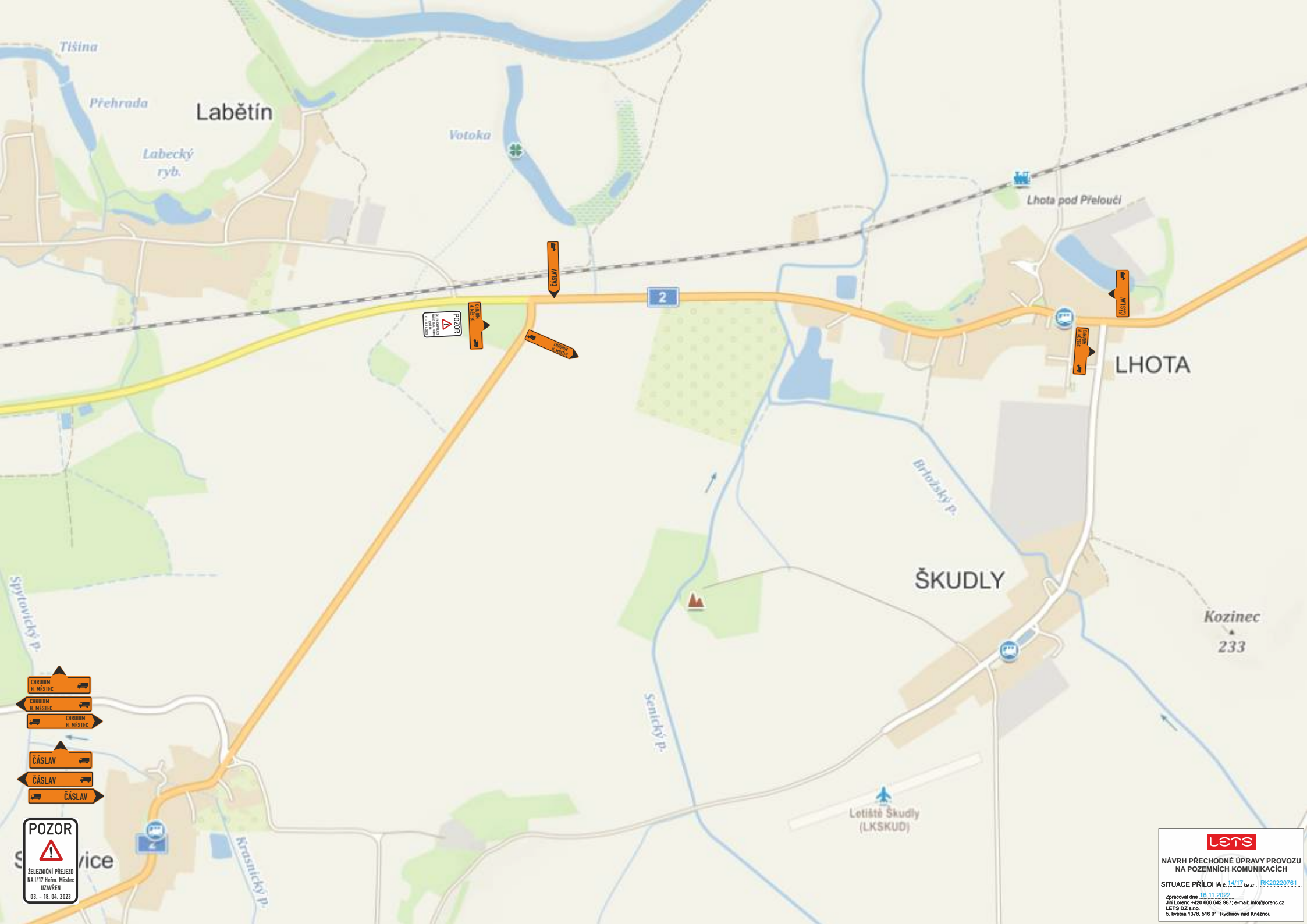


-  ČIRKVICE
H. MĚSTEC
-  ČIRKVICE
H. MĚSTEC
-  ČIRKVICE
H. MĚSTEC
-  ČÁSLAV
-  ČÁSLAV
-  ČÁSLAV

POZOR

 ŽELEZNIČNÍ PŘEJZD
 NA I/17 Heřm. Městec
 UZAVŘEN
 03. - 18. 04. 2023

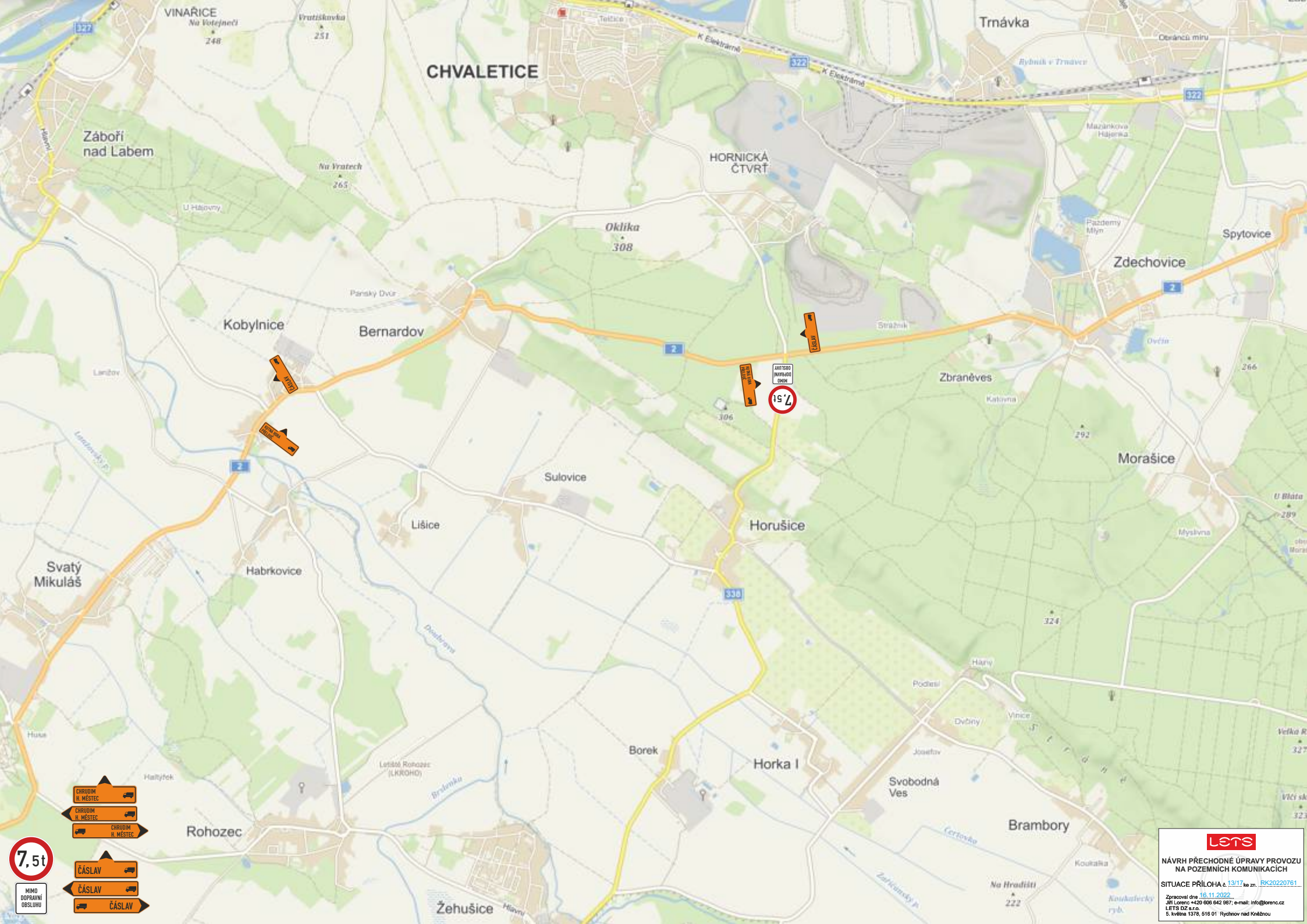
lets
 NÁVRH PŘECHODNÉ ÚPRAVY PROVOZU
 NA POZEMNÍCH KOMUNIKACÍCH
 SITUACE PŘÍLOHA 12/17 ke zn. RK20220761
 Zpracoval dne 16.11.2022.
 Jiří Lorenc +420 606 842 987; e-mail: info@lorencz.cz
 LETS D2 s.r.o.
 6. květen 1379, 516 01 Rychov nad Kněžnou



- ČÁSLAV
- ČÁSLAV
- ČÁSLAV
- ČÁSLAV
- ČÁSLAV
- ČÁSLAV
- ČÁSLAV
- ČÁSLAV

POZOR

 ŽELEZNIČNÍ PŘEJZD
 NA 117 Hrádek nad Nisou
 uzavřen
 03. - 18. 04. 2023



CHVALETICE

Trnávka

HORNICKÁ ČTVRT

Zdechovice

Kobylnice

Bernardov

Horušice

Morašice

Svatý Mikuláš

Rozozec

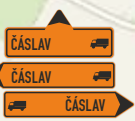
Borek

Horka I

Svobodná Ves

Brambory

Žehušice



lets

NÁVRH PŘECHODNÉ ÚPRAVY PROVOZU NA POZEMNÍCH KOMUNIKACÍCH

SITUACE PŘÍLOHA 13/17 ke zn. RK20220761

Zpracováno dne 16.11.2022.
 JIŘ Lorenz +420 606 842 987; e-mail: info@lorenz.cz
 LETS D2 s.r.o.
 6. květen 1379, 516 01 Rychov nad Kněžnou



PŘELOUČ

210

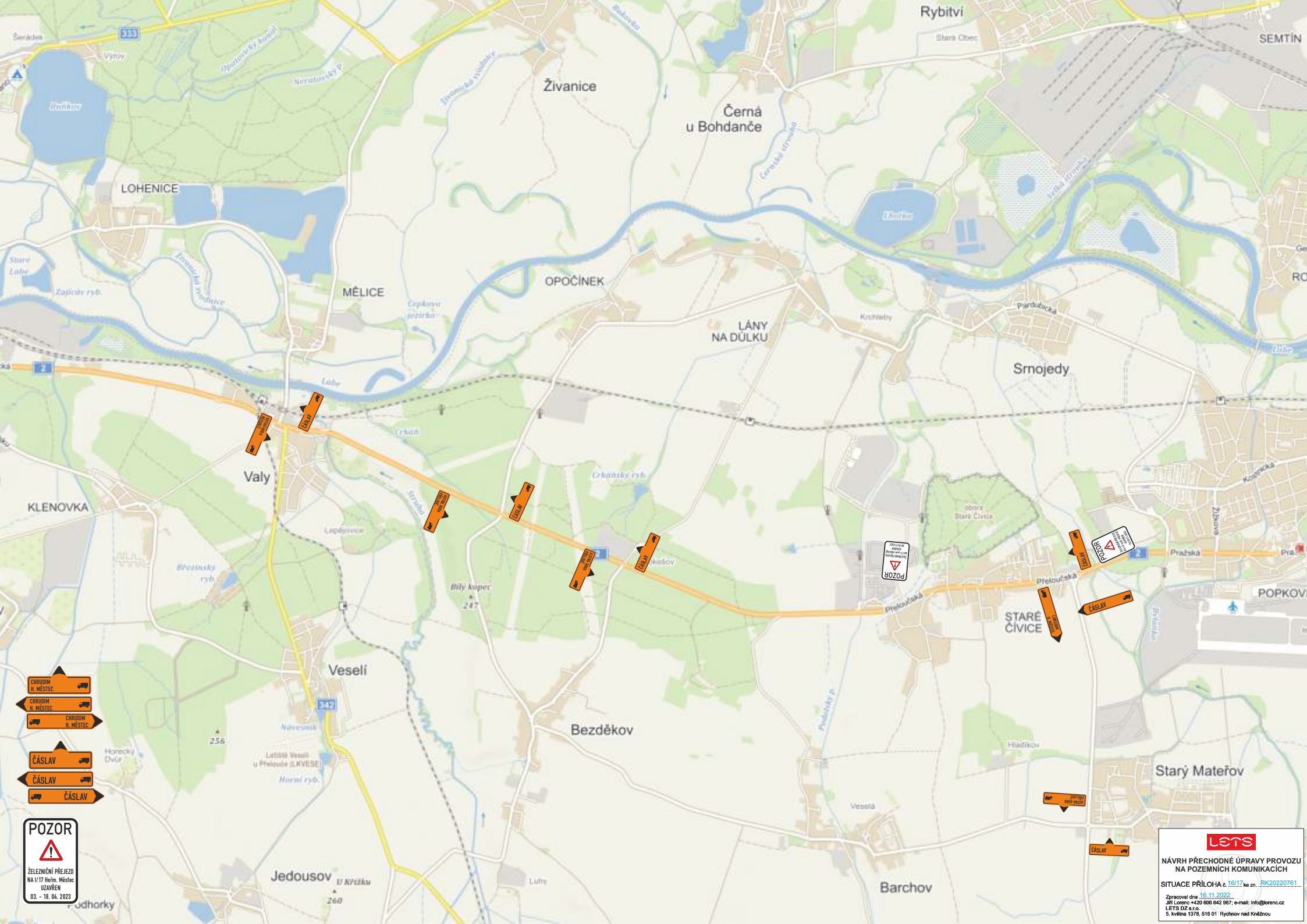
-
-
-
-
-
-

7,5t

POZOR

 ŽELEZNIČNÍ PŘEJED
 NA I/17 Heřm. Městec
 UZAVŘEN
 03. - 18. 04. 2023

lets
 NÁVRH PŘECHODNÉ ÚPRAVY PROVOZU
 NA POZEMNÍCH KOMUNIKACÍCH
 SITUACE PŘÍLOHA 15/17 ke zn. RK20220761
 Zpracováno dne 16.11.2022.
 Jiří Lorenc +420 606 842 987; e-mail: info@lorenc.cz
 LETS DZ s.r.o.
 6. květen 1379, 516 01 Rychov nad Kněžnou

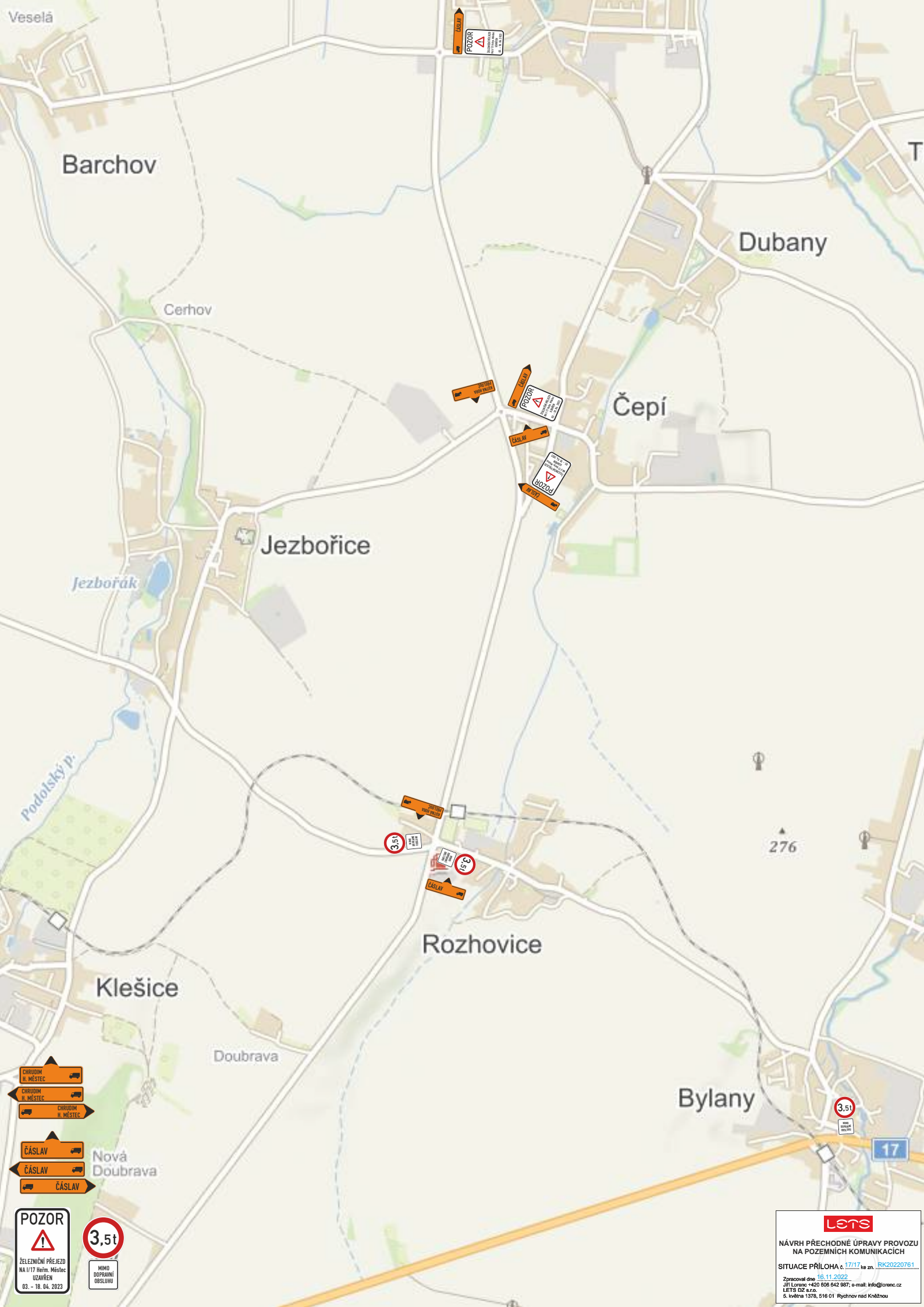


-
-
-
-
-
-

POZOR

 ŽELEZNIČNÍ PŘEJZD
 NA 117 Herm. Městec
 UZAVŘEN
 03. - 18. 04. 2023

lets
 NÁVRH PŘECHODNÉ ÚPRAVY PROVOZU
 NA POZEMNÍCH KOMUNIKACÍCH
 SITUACE PŘÍLOHA 18/17 ke zm. RK20220761
 Zpracoval dne 16.11.2022.
 Jiří Lorenc +420 606 842 987; e-mail: info@lorencz.cz
 LETS DZ s.r.o.
 6. květen 1379, 516 01 Rychov nad Kněžnou



Barchov

Dubany

Cerhov

Čepí

Jezbořice

Jezbořák

Podolský p.

Rozhovice

Klešice

Doubrava

Bylany

Nová Doubrava

- CHŘÍM H. MĚSTEC
- CHŘÍM H. MĚSTEC
- CHŘÍM H. MĚSTEC
- ČÁSLAV
- ČÁSLAV
- ČÁSLAV

POZOR

ŽELEZNIČNÍ PŘEJÍZD NA 117 BŘEZE, MĚSTEC UZÁVŘEN 03. - 18. 04. 2023

3,5t

 MIMO DOPRAVNÍ OBSLUHU

lets
 NÁVRH PŘECHODNÉ ÚPRAVY PROVOZU NA POZEMNÍCH KOMUNIKACÍCH
 SITUACE PŘÍLOHA č. 17/17 ke zn. RK20220761
 Zpracoval dne 16.11.2022
 Jiří Lorenc +420 806 842 987; e-mail: info@lorenc.cz
 LETS D2 s.r.o.
 S. Května 1378, 516 01 Rychov nad Kněžnou